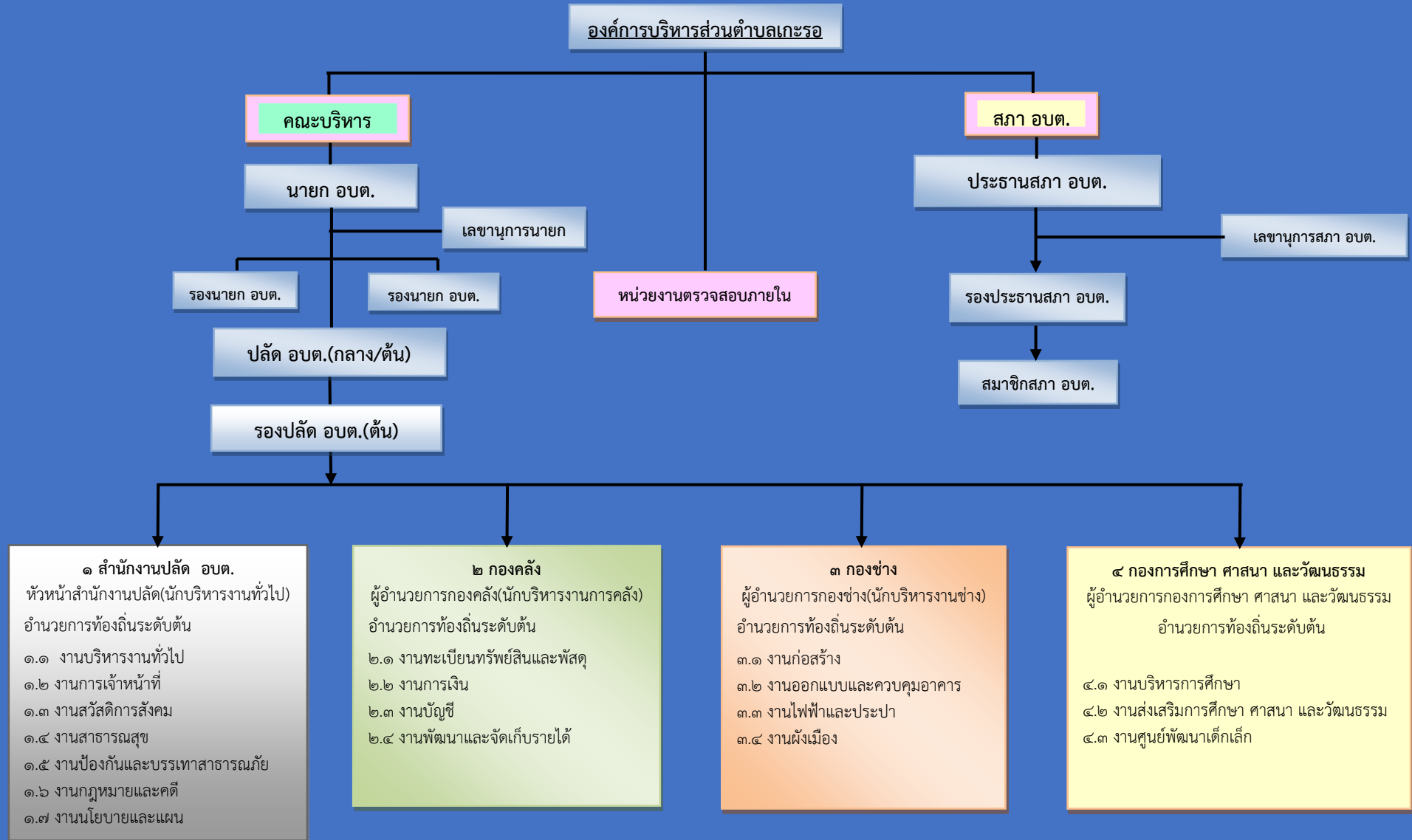




แผนภูมิโครงสร้างส่วนราชการองค์การบริหารส่วนตำบลเกษตร



## โครงสร้างองค์การบริหารส่วนตำบล

องค์การบริหารส่วนตำบล มีชื่ออย่างเป็นทางการว่า อบต. มีฐานะเป็นนิติบุคคล และเป็นราชการบริหารส่วนท้องถิ่นรูปแบบหนึ่ง ซึ่งจัดตั้งขึ้นตามพระราชบัญญัติสภาตำบลและองค์การบริหารส่วนตำบล พ.ศ. ๒๕๓๗ และแก้ไขเพิ่มเติมถึง ฉบับที่ ๖ พ.ศ. ๒๕๕๒ โดยยกฐานะจากสภาที่มีรายได้ไม่รวมเงินอุดหนุนในปีงบประมาณที่ล่วงมา ติดต่อกันสามปีเฉลี่ยไม่ต่ำกว่าปีละหนึ่งแสนห้าหมื่นบาท

## โครงสร้างองค์กรขององค์การบริหารส่วนตำบล

องค์การบริหารส่วนตำบล ประกอบด้วย สภาองค์การบริหารส่วนตำบล และนายกองค์การบริหารส่วนตำบล

สภาองค์การบริหารส่วนตำบล เป็นผู้กำหนดนโยบายและกำกับดูแลการบริหารของนายกองค์การบริหารส่วนตำบล ประกอบด้วยสมาชิกสภาองค์การบริหารส่วนตำบล จำนวนหมู่บ้านละ ๑ คน ซึ่งเลือกตั้งขึ้นโดยราษฎรผู้มีสิทธิเลือกตั้งในแต่ละหมู่บ้านในเขตองค์การบริหารส่วนตำบลนั้น กรณีที่องค์การบริหารส่วนตำบลใดมีเพียงหนึ่งหมู่บ้านให้มีสมาชิกองค์การบริหารส่วนตำบลจำนวน ๖ คน และในกรณีมีเพียง ๒ หมู่บ้านให้มีสมาชิกสภาองค์การบริหารส่วนตำบลหมู่บ้านละ ๓ คน

องค์การบริหารส่วนตำบลมีนายกองค์การบริหารส่วนตำบล ๑ คน ซึ่งมาจากการเลือกตั้งผู้บริหารท้องถิ่นโดยตรงของประชาชนตามกฎหมายว่าด้วยการเลือกตั้งสมาชิกสภาท้องถิ่นหรือผู้บริหารท้องถิ่น

## การบริหาร

กฎหมายกำหนดให้มีคณะกรรมการบริหาร อบต. (ม.๕๘) ประกอบด้วยนายกองค์การบริหารส่วนตำบล ๑ คน รองนายกองค์การบริหารส่วนตำบล ๒ คน ซึ่งมาจากการเลือกตั้งโดยตรงของประชาชน ผู้บริหารขององค์การบริหารส่วนหรือผู้บริหารท้องถิ่นเรียกว่า นายกองค์การบริหารส่วนตำบล ซึ่งมาจากการเลือกตั้งผู้บริหารท้องถิ่น โดยตรง

องค์การบริหารส่วนตำบลมีนายกองค์การบริหารส่วนตำบลเป็นผู้กำหนดนโยบาย ซึ่งเป็นผู้ใช้อำนาจบริหารงานองค์การบริหารส่วนตำบล และมีพนักงานประจำที่เป็นข้าราชการส่วนท้องถิ่นเป็นผู้ทำงานประจำวันโดยมีปลัดและรองปลัด อบต. ผู้อำนวยการกองเป็นหัวหน้างานบริหาร ภายในองค์กรที่การแบ่งออกเป็นหน่วยงานต่าง ๆ ได้เท่าที่จำเป็นตามภาระหน้าที่ของ อบต. แต่ละแห่งเพื่อตอบสนองความต้องการของประชาชนในพื้นที่ที่รับผิดชอบ ดังนี้

- สำนักปลัดองค์การบริหารส่วนตำบล
- กองคลัง
- กองช่าง
- กองการศึกษา ศาสนาและวัฒนธรรม

## องค์ประกอบของ อบต. ในการปฏิบัติงาน

(๑) สภา อบต. : ฝ่ายนิติบัญญัติ

(๒) นายก อบต. : ฝ่ายบริหาร

(๓) พนักงานส่วนตำบล : ฝ่ายราชการประจำ

(๔) ประชาชนในเขต : เป็นศูนย์กลางการพัฒนา และมีส่วนร่วมดำเนินการ

(๕) ฝ่ายกำกับดูแล อบต. : นายอำเภอ และผู้ว่าราชการจังหวัด ทั้ง ๕ ฝ่ายต้องมีส่วนร่วมในการดำเนินงานตามกรอบอำนาจหน้าที่อย่างสมดุล อบต.จึงจะพัฒนาอย่าง ยั่งยืนและเข้มแข็ง